

## Note conjoncture Actu n°2.2

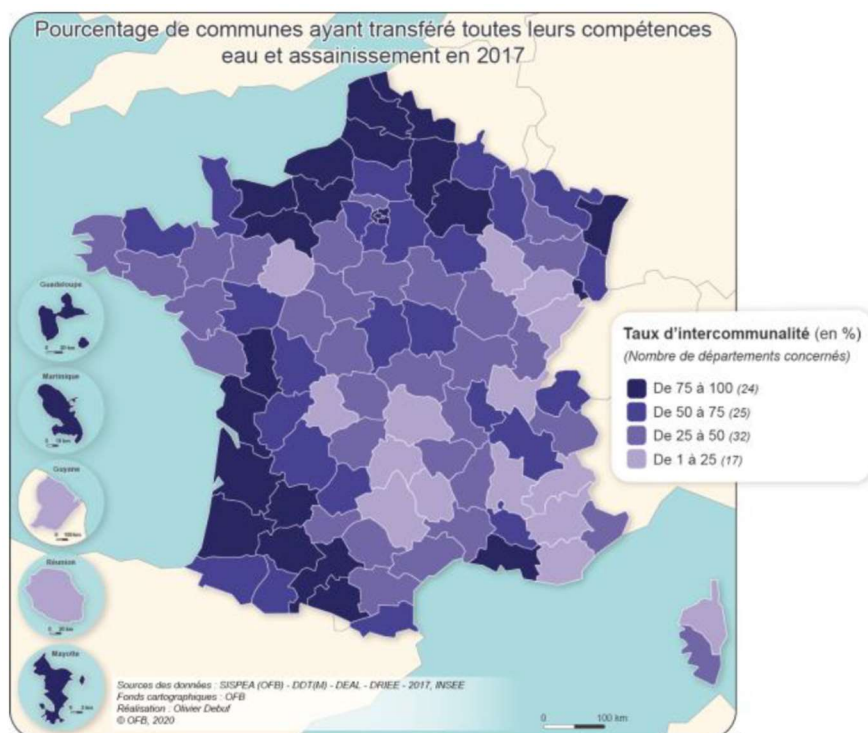
« SISPEA »

OBSERVATOIRE DES SERVICES PUBLICS D'EAU ET D'ASSAINISSEMENT

EDITION D'AVRIL 2021 – DONNEES 2018

### En résumé :

- 29 374 services, portés par 18 038 collectivités, disposent de compétences d'eau potable et/ou d'assainissement.
- 2 606 collectivités ont la compétence « Assainissement Non Collectif » avec 2 920 services.
- Sur les 2 606 SPANC, 1 360 sont communaux et 1 243 sont gérés par des Etablissements Publics de Coopération Intercommunale. Par rapport à l'assainissement collectif et l'eau potable, c'est en assainissement non collectif que l'intercommunalité est la plus avancée, avec 48% d'EPCI.
- Concernant les SPANC, Le nombre moyen d'usagers d'un SPANC est de 19 529 pour un territoire moyen de 16 communes.
- Environ 9 500 communes ne sont pas équipées ou raccordées à un système d'assainissement collectif (pas de raccordement à un réseau d'assainissement public). Par ailleurs, 2 440 communes ne sont pas encore rattachées à un service d'assainissement non collectif (SPANC), dans le référentiel de l'observatoire. Parmi elles, 430 environ ne sont pas rattachées à aucun service d'assainissement collectif (assainissement autonome uniquement). Deux explications possibles à cela : la description des SPANC n'est pas encore achevée dans le référentiel SISPEA, et/ou certaines communes n'ont vraisemblablement pas encore engagé la mission de contrôle exigée au 31/12/2012 par la loi sur l'eau et les milieux aquatiques.



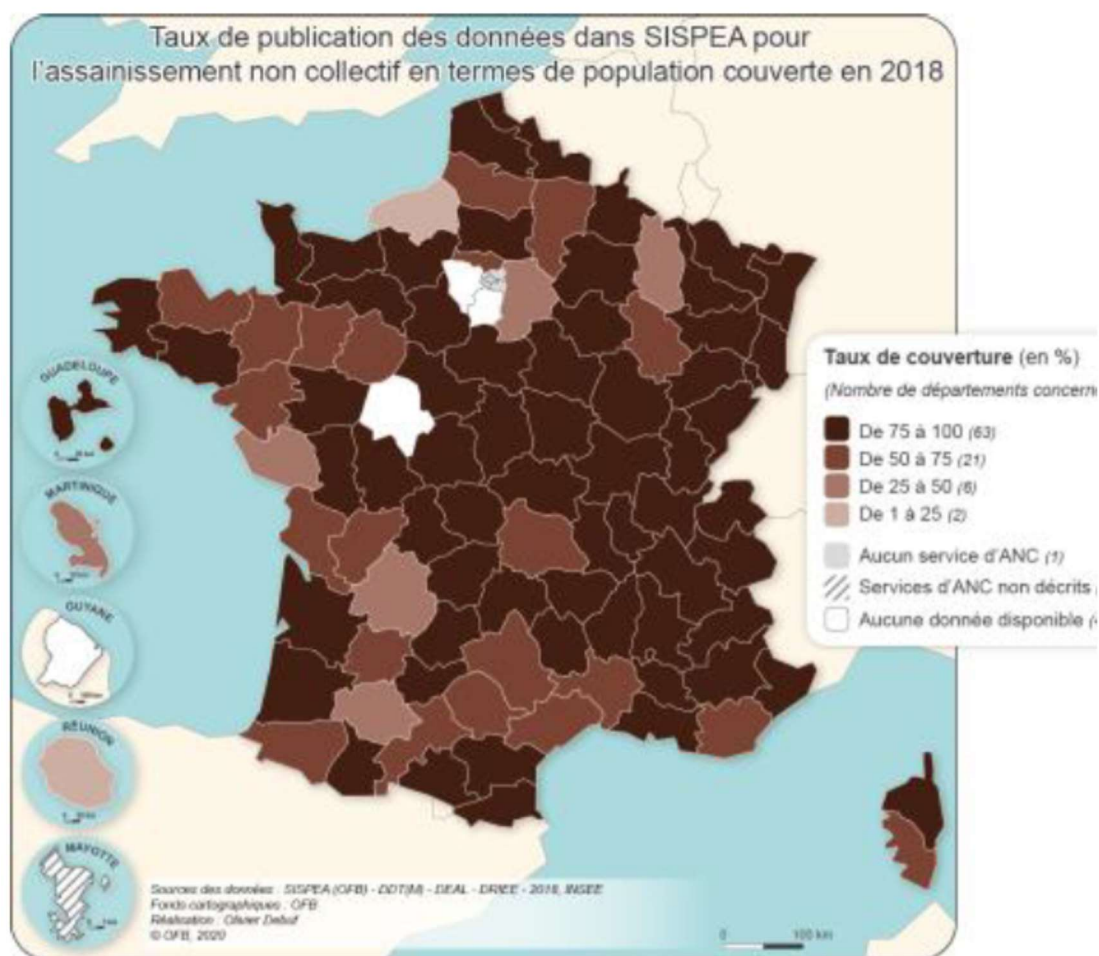
Code indicateur *	Indicateurs spécifiques « assainissement non collectif »	Unité	Valeur (moyenne nationale)
<b>D302.0</b>	<b>Mise en œuvre de l'assainissement non collectif</b>	unité	<b>100,2</b>
<b>P301.3</b>	<b>Conformité dispositifs assainissement non collectif</b>	%	<b>57,9</b>

\* En gras les indicateurs concernant TOUS les services de distribution (eau potable), et de collecte (assainissement).

\*\* Indicateurs obligatoirement renseignés par les services gérés par des collectivités avec CCSPL.

**En rouge** : les indicateurs dits « principaux » et étudiés systématiquement chaque année, de façon détaillée.

- Pour l'assainissement non collectif : les données de 49% des services (1 432 services ont renseigné des données sur les 2 920 services présents dans le référentiel), représentant 74% de la population desservie (accessible sur <http://www.data.eaufrance.fr/jdd/96f91c3e-cc33-4f7a-a0fa-6620ff79d168>).



### Pour aller plus loin :

Retrouvez les données sur les services publics d'eau et d'assainissement, ainsi que le rapport complet et ses annexes à l'adresse suivante : [www.services.eaufrance.fr/panorama/rapports](http://www.services.eaufrance.fr/panorama/rapports).

Les jeux de données publiés par les services dans l'observatoire sont téléchargeables à l'adresse suivante : <http://www.services.eaufrance.fr/donnees/telechargement>.